

Partenaire dans la communauté



EOWHF est un **important partenaire corporatif** à Moose Creek, North Stormont, Casselman et dans les communautés environnantes



Environ **10 millions \$ par année** pour l'achat de biens et services dans la région

Plus grand employeur à North Stormont

Environ **30 employés** habitent dans les cantons de Stormont, Dundas and Glengarry

Offre des **emplois réguliers à temps plein** aux citoyens de la communauté

Soutien financier de **500,000 \$** pour la rénovation de l'aréna de Finch

Contribution annuelle de **plusieurs milliers de dollars** aux équipes, associations et événements dans la communauté

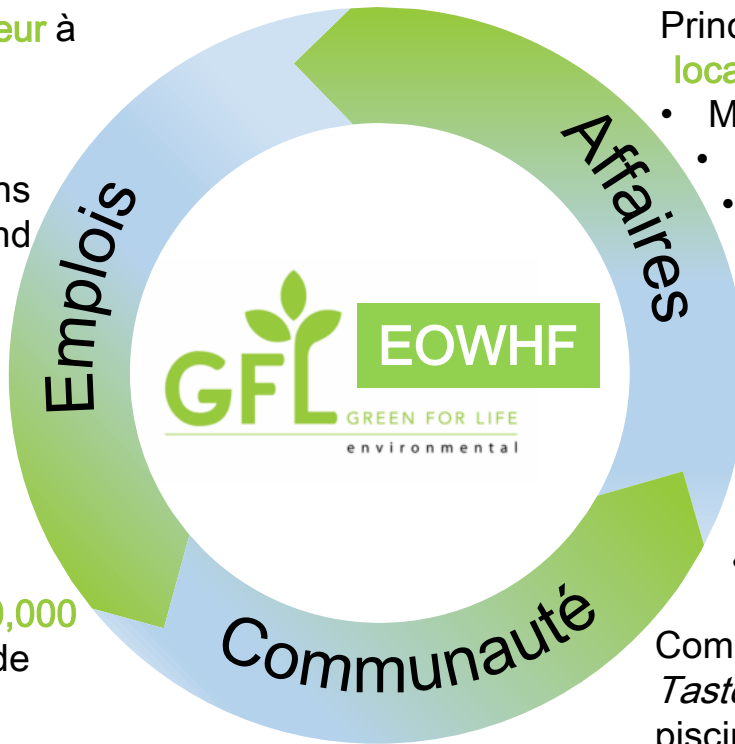
Redevances annuelles remises à la communauté - 1 \$ par tonne.
Plus de 600,000 \$ remis en 2019

Principaux **fournisseurs locaux**:

- MacEwen Fuels
- Wanna Make It Farms
- Les Sols Calco Soils
- Microtel Inn & Suites
- HF Smith & Son
- McDonald Electric Construction
- A.L. Blair
- Lou-Tec - Electrotek
- Rolland Plumbing
- Olsenfab Metal

Commandite de **10,000 \$** au *Tastefest* en 2019 pour la piscine de Moose Creek

Activités éducatives sur la gestion des matières résiduelles pour les groupes locaux



Si vous souhaitez soumettre une question, veuillez communiquer avec:

Mr. Greg van Loenen
Responsable de la conformité
environnementale
GFL Environmental Inc.
17125 Lafleche Road, Moose Creek,
Ontario K0C 1W0
Téléphone: 613-538-2776 poste 223
Télécopieur: 613-538-2779
Courriel: gvanloenen@gflenv.com